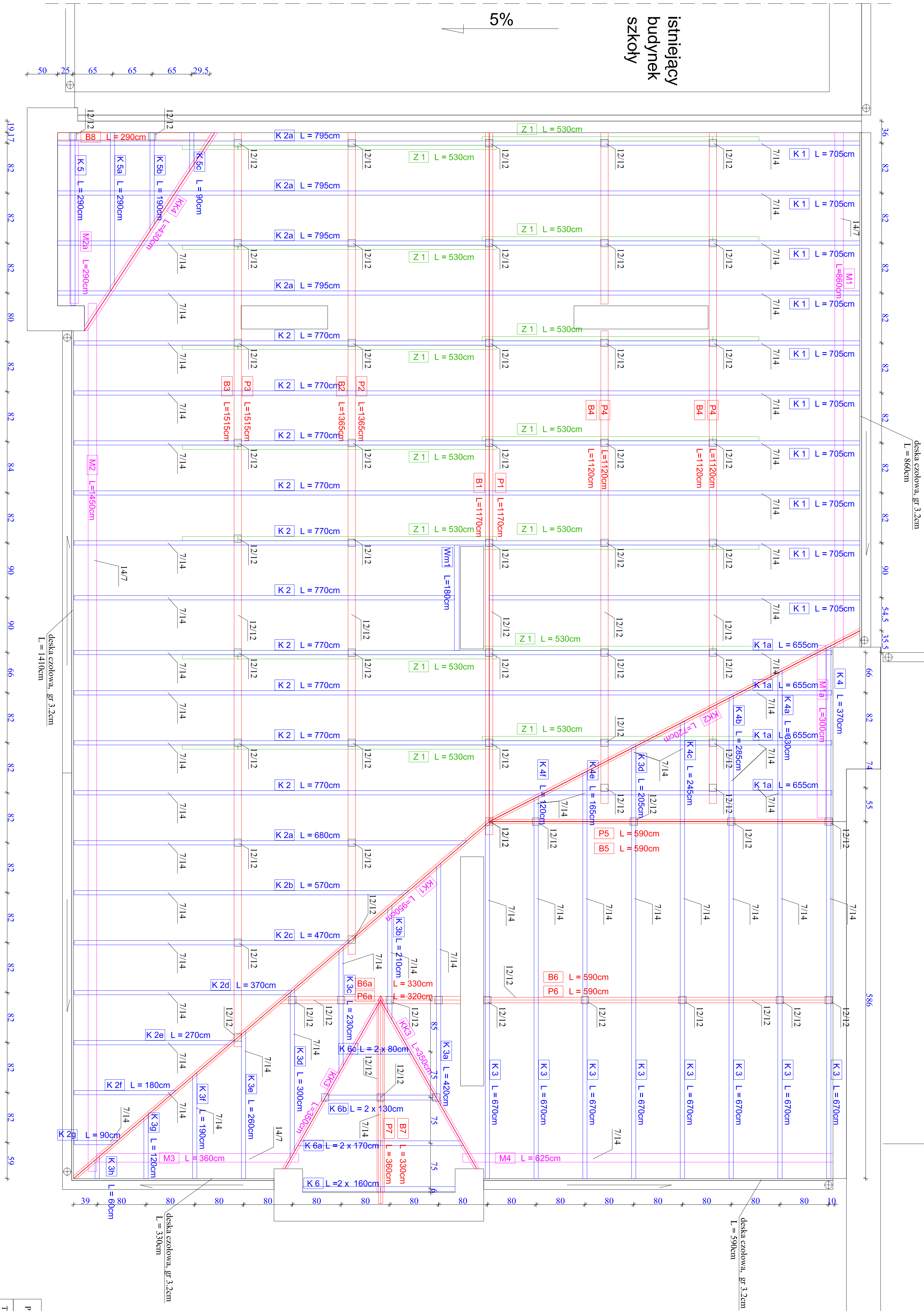


RZUT WIĘŻBY DACHOWEJ
skala 1 : 100

budynek
sali
gimnastycznej



zestawienie drewna więźby dachowej

L.p.	rodzaj	przekrój [cmxcm]	ilość [szt]	długość [mb]	razem długość [mb]	objętość [m3]
krokwie - pole przekroju wynosi 0.0098m²						
1	K 1	7 x 14	10	7.00	70.00	0,6560
2	K 1a	7 x 14	4	6.55	26.20	0,2568
3	K 2	7 x 14	14	7.70	107.70	0,2568
4	K 2(a+c)	7 x 14	1		26.30	0,2577
5	K 3	7 x 14	8	6.70	53.60	0,5253
6	K 3(a+b)	7 x 14	1		17.90	0,1754
7	K 4	7 x 14	1	3.70	3.70	0,0363
8	K 4(a+f)	7 x 14	1		13.50	0,1323
9	K 5	7 x 14	1	2.90	2.90	0,0294
10	K 5(a+c)	7 x 14	1		5.70	0,0559
11	K 6	7 x 14	2	1.60	3.20	0,0314
12	K 6(a+c)	7 x 14	2		3.80	0,0745
deska czolowa - pole przekroju wynosi 0.0064m²						
13	D	3,2x20	2	32.00	32.00	0,2048
zastrzał - pole przekroju wynosi 0.0098m²						
14	Z 1	7 x 14	14	4.75	66.50	0,6517
wymian - pole przekroju wynosi 0.0098m²						
15	Wm 1	7 x 14	1	1.80	1.80	0,0176
płatwie - pole przekroju wynosi 0.0144m²						
16	P 1(±6)	12 x 12	1		84.40	1,2154
belki - pole przekroju wynosi 0.0144m²						
17	B 1(±6)	12 x 12	1		81.30	1,1707
krawężnice - pole przekroju wynosi 0.0098m²						
18	KK 1(±47	14	1		28.00	0,2744
murłaty - pole przekroju wynosi 0.0098m²						
19	M1+M1a	14 x 7	1		11.60	0,1137
20	M2+M2a	14 x 7	1		17.40	0,1705
21	M 3	14 x 7	1		3.60	0,0353
22	M 4	14 x 7	1		6.25	0,0613
słupki - pole przekroju wynosi 0.0144m²						
23	S	12 x 12	1		13.30	0,1915
razem						
plyta OSB gr. 2cm wynosi 260.0m²						7,4232

Projektant:	BIURO ARCHITEKTONICZNO - KONSTRUKCYJNE " ANBRUD " S.C. , MIEDZYBÓRÓW, ul. Pomnikowego 3		
Temat opracowania:	PRZEBUDOWA I ROZBUDOWA BUDYNKU SZKOŁY PODSTAWOWEJ W TRZCIANINIE O SALĘ GIMNASTYCZNA Z ZAPLECZEM ORAZ BUDOWA ZBIORNIKA NA NIECZYSTOŚCI PŁYNNIE		
Lokalizacja:	TRZCIANNA GMINA NOWY KAWĘCZYN, dz. nr 65/1, 65/2		
Investor:	URZĄD GMINY W NOWYM KAWĘCZYNIE	Nr rys. :	K - 20
Tytuł rys.:	RZUT WIĘŻBY DACHOWEJ ZAPLECZA		Skala :
Projektant :	Projektant :		XI . 2012